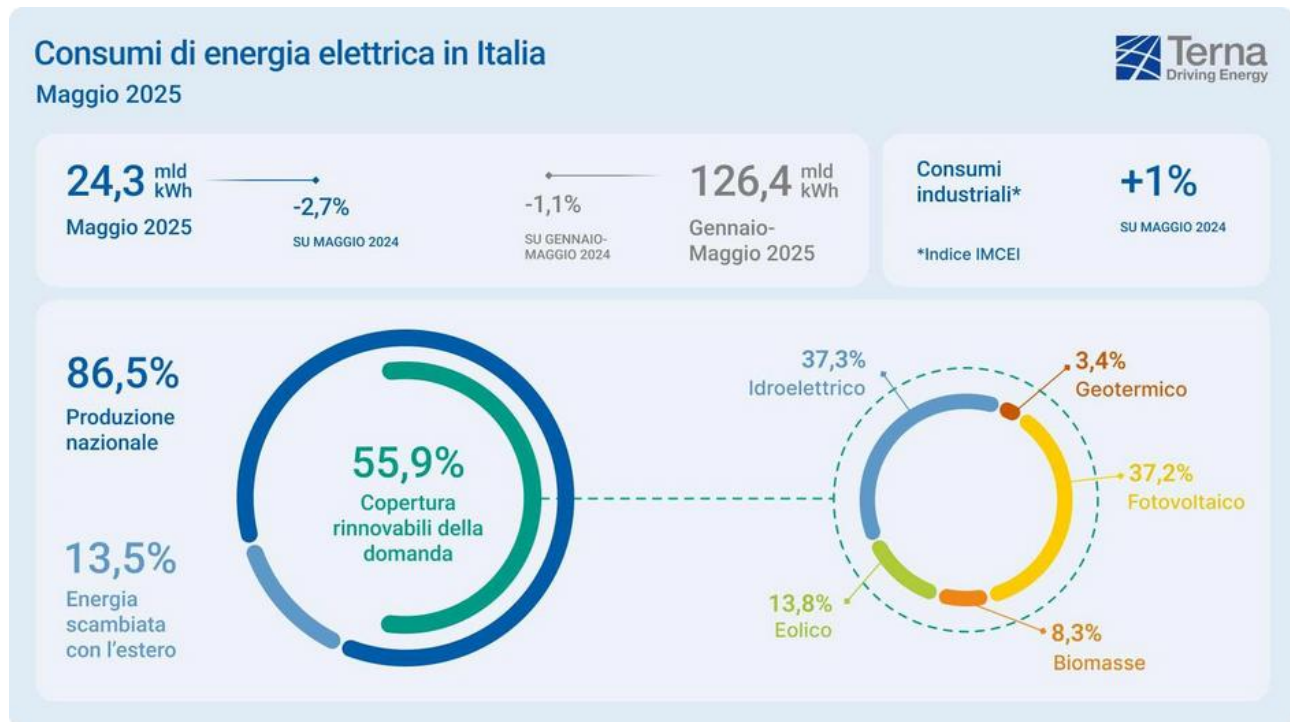


Il 31 maggio 2025, per la prima volta da sempre, l'Italia intera è stata alimentata al 100% da energia elettrica prodotta da FER (Fonti di Energia Rinnovabile) ed in media nel mese queste hanno coperto il 55,9% del fabbisogno nazionale a fronte di un 30,6% delle fonti fossili (fonte : Terna).



A livello planetario nel semestre gennaio-giugno, le fonti rinnovabili - **solare, eolico, idroelettrico, bioenergia e geotermia** - hanno prodotto 5.072 terawattora (TWh) di elettricità, superando il carbone (principale responsabile del cambiamento climatico), fermo a 4.896 TWh.

La notizia è storica ma soprattutto ci rende evidente che la diffidenza che ha da sempre accompagnato l'evoluzione di questo settore strategico è stata superata dai fatti.

Complice la “sbornia” degli incentivi 110% soprattutto le installazioni residenziali, commerciali ed industriali, nel corso del 2025 hanno subito un brusco rallentamento (-30% rispetto al 2024) mentre le grandi installazioni continuano la loro corsa seguendo la tendenza mondiale (+2,6% sul 2024) Complessivamente possiamo quindi affermare che siamo entrati in una “nuova era energetica” in cui la decarbonizzazione è diventata strutturale in tutti i settori dell'economia e della vita e ciò indipendentemente dagli orientamenti, talvolta anche negazionisti, dei singoli governi statali ora in carica.

Proprio per accompagnare questa “rivoluzione dell'energia sostenibile” Lo SPORTELLINO ENERGIA ALTO VICENTINO da molti anni aiuta, sostiene, sviluppa la “cultura dell'uso consapevole dell'energia” a diretto contatto con i cittadini e le Amministrazioni Pubbliche che lo promuovono. Settimanalmente (ogni giovedì 18,30 - 20,00) è aperto a turno nei diversi Comuni partecipanti ed offre ai cittadini informazioni su una vasta gamma di argomenti: dalla lettura/interpretazione della bolletta, all'installazione dell'impianto fotovoltaico, agli incentivi ottenibili per migliorare l'efficienza energetica della propria abitazione o all'adesione alla CER Alto Vicentino recentemente fondata e della quale lo Sportello Energia è stato ispiratore e sostenitore.

Qui di seguito riportiamo i riferimenti utili per accedere o contattare lo sportello e scaricare il calendario 2025, quello del 2026 sarà disponibile sul sito dall'inizio dell'anno.



# SPORTELLO ENERGIA ALTO VICENTINO

Comuni per la  
Sostenibilità



Lo sportello Energia fornisce informazioni e aggiornamenti su :

ENERGIA RINNOVABILE PER LA CASA

INCENTIVI, BONUS E NORMATIVE

FORNITURE ENERGIE RINNOVABILI E  
LETTURA BOLLETTE

GESTIONE DOMESTICA DELLE ACQUE  
METEORICHE

PASSAGGIO ALLA MOBILITÀ ELETTRICA

CER: COMUNITÀ ENERGETICHE RINNOVABILI  
"CER ALTO VICENTINO"

LO SPORTELLO APERTO A TUTTI  
ED È ITINERANTE PRESSO  
I COMUNI PER LA SOSTENIBILITÀ:

Breganze - Carrè - Chiuppano - Lugo di Vicenza  
Marano Vicentino - Posina - San Vito di Leguzzano  
Santorso - Sarcedo - Thiene - Tonezza del Cimone  
Zanè - Zugliano.



SCANSIONA E LEGGI  
IL CALENDARIO DELLO  
SPORTELLO ITINERANTE

Visita il sito  
[www.sportelloenergia-altovicentino.it](http://www.sportelloenergia-altovicentino.it)

Seguici su  
 **Associazione buona pratica**

 353 4179018

